

3. Pneumatische Drehantriebe

3.1 Pneumatische Drehantriebe Einfach- und Doppeltwirkend

Konstruktionsmerkmale:

Pneumatisch betätigter Doppelkolben-Schwenkantrieb in doppelt- und einfachwirkender (federrückstellender) Ausführung.

Gehäuse: Aluminium, eloxiert

- ➡ Weitere Ausführungen des Oberflächenschutzes (hart anoxidiert und PTFE-beschichtet, epoxydharz-beschichtet und Edelstahl) lieferbar.
- ➡ Bis 70Nm auch Gehäuse aus hochfestem Kunststoff lieferbar.

Deckel: Aluminium, Epoxydharz-pulverbeschichtet

Kolben: Aluminium, Epoxydharz-tauchlackiert

Ritzel: Hart vernickelter Stahl oder Edelstahl

Lagerung: Gleitfreudiger Kunststoff

Dichtungen: NBR (andere Werkstoffe optional lieferbar)

Schrauben und Muttern aus Edelstahl

Einsatzbedingungen:

Steuermedium: Gefilterte Luft nach NEUROP/ISO Klasse 4, weitere Medien auf Anfrage.

Temperaturbereich: Standardversion von -20 °C bis 80 °C
Sonderausführungen von -50 °C bis 150 °C

Steuerdruck: 2 bis 10 bar

Drehmomente: von 5 bis 2.500Nm (siehe Drehmomenttabelle)

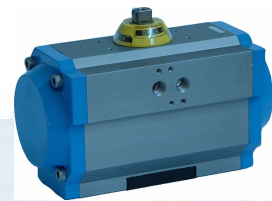
Nennschwenkwinkel: 90 °, 120 °, 135 °, 180 ° und 240°. Weitere Sonderschwenkwinkel sowie 3-Positionsausführung realisierbar.

Mechanische Schnittstellen: Anschlüsse Antrieb/Armatur :ISO 5211
Antrieb/Steuerventil NAMUR VDI/VDE 3845
Antrieb/Signalgeräte:NAMUR VDI/VDE 3845

Einstellung: Durch extern einstellbare Endanschläge für die AUF-und ZU-Stellung werden Aufbautoleranzen zur Armatur ausgeglichen und eine Feinjustierung der Endlagen um +/-10 ° ermöglicht.

Doppeltwirkende Drehantriebe (Baureihe PD)

Typ	Länge / Breite in mm	Wellen- vierkant in mm	ISO- Anschluss	Drehmoment bei 6 bar in Nm
PD 05	119 / 67	11	F03, F04	15
PD 15	165 / 85	14	F04, F05, F07	33
PD 17	197 / 85	14	F04, F05, F07	43,5
PD 20	177 / 96	17	F04, F05, F07	60
PD 25	239 / 96	17	F04, F05, F07	91
PD 30	230 / 113	17	F04, F05, F07	121
PD 35	246 / 138	22	F10, F12	193
PD 40	290 / 138	22	F10, F12	242
PD 45	351 / 151	22	F10, F12	377
PD 50	391 / 185	27	F10, F12	544
PD 55	418 / 185	27	F10, F12	725
PD 60	444 / 235	36	F10, F12, F14	1099
PD 65	502 / 235	36	F10, F12, F14	1450
PD 70	587 / 332	46	F16	2838
PD 75	677 / 332	46	F16	3805



Einfachwirkende Drehantriebe (Baureihe PE)

Typ	Länge / Breite in mm	Wellen- vierkant in mm	ISO- Anschluss	Feder- Drehmoment in Nm
PE 05-4	119 / 67	11	F03, F04	7,4
PE 15-8	165 / 85	14	F04, F05, F07	16,9
PE 17-8	197 / 85	14	F04, F05, F07	20,9
PE 20-8	177 / 96	17	F04, F05, F07	27,7
PE 25-8	239 / 96	17	F04, F05, F07	44,2
PE 30-8	230 / 113	17	F04, F05, F07	56,6
PE 35-8	246 / 138	22	F10, F12	93,0
PE 40-8	290 / 138	22	F10, F12	114,1
PE 45-8	351 / 151	22	F10, F12	200,8
PE 50-8	391 / 185	27	F10, F12	248,6
PE 55-8	418 / 185	27	F10, F12	335,7
PE 60-8	444 / 235	36	F10, F12, F14	484,5
PE 65-8	502 / 235	36	F10, F12, F14	634,2
PE70-12	587 / 332	46	F16	1438,0
PE75-12	677 / 332	46	F16	1925,0

