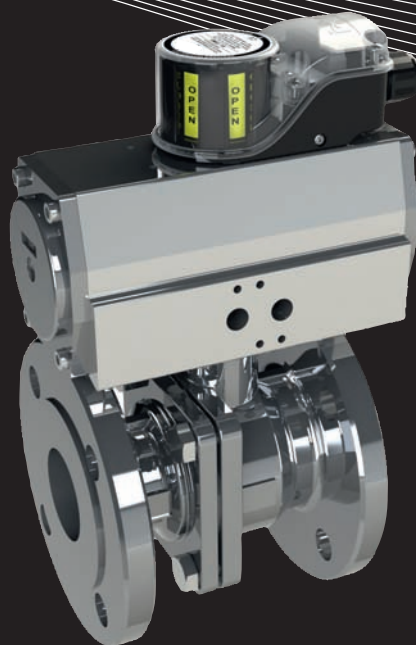


**i-box<sup>®</sup>**

**A&P Technik**  
**PETERSDORFF**  
Armaturen & Pneumatik

Jetzt **übernehme** ich  
die **Kontrolle...**



# i-box<sup>®</sup>

## Das bin ich...

### SEHR FLEXIBEL...

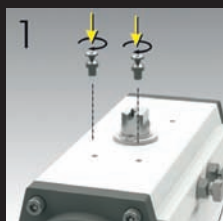
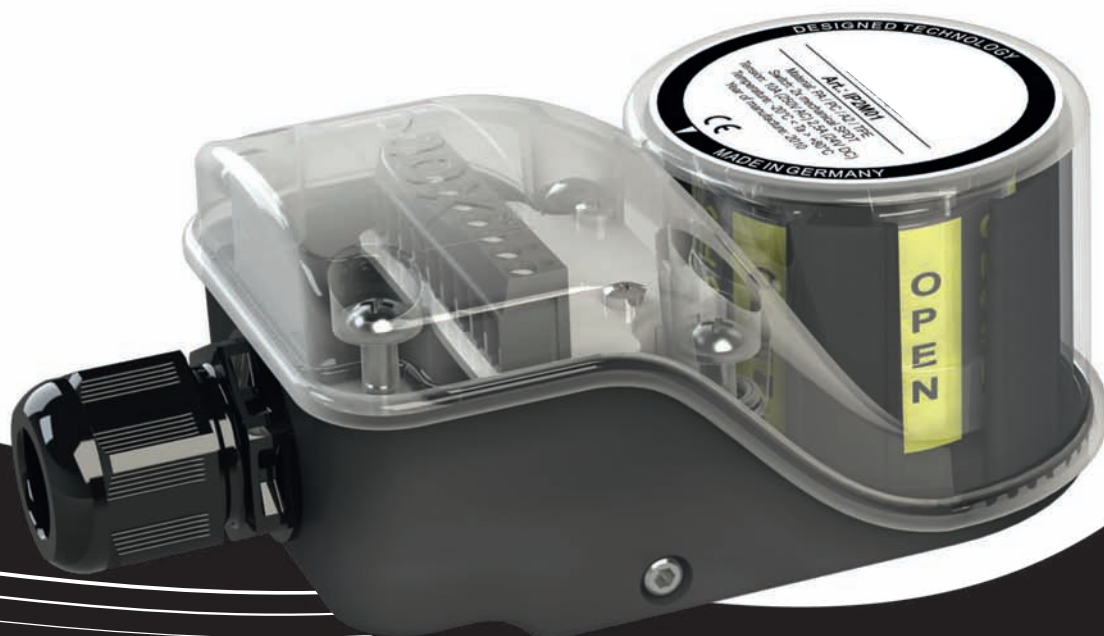
- > bis zu zwei Stellungsrückmeldungen
- > mechanisch oder induktiv
- > Zweileiter oder Dreileiter
- > Anschluss von bis zu zwei Magnetspulen
- > Druckausgleichselement gegen Kondenswasser

### EFFIZIENT...

- > platzsparend
- > kurze Montagezeit
- > lagerfreundlich
- > preiswert

### EINFACH STARK...

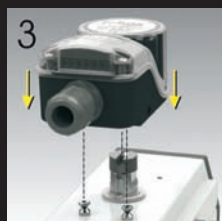
- > IP67 gemäß DIN EN 60529
- > konform mit der neuen Maschinenrichtlinie 2006/42/EG
- > Maße: 115 x 65 x 55 mm
- > integrierte optische Stellungsanzeige
- > unverlierbare Schrauben und Dichtungen
- > vibrationsfest durch zusätzlichen Schraubensicherungslack
- > Überwachung von Schwenkantrieben mit großen Wellendurchmessern bis 32 mm
- > Umgebungstemperatur: -20°C bis +80°C
- > entwickelt und hergestellt in Deutschland



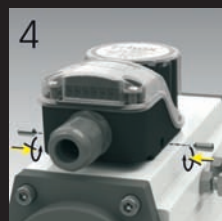
Adaption



20 mm / 30 mm



Formschlüssig



Kraftschlüssig

**A&P Technik**  
**PETERSDORFF**  
Armaturen & Pneumatik

[www.ap-petersdorff.de](http://www.ap-petersdorff.de)