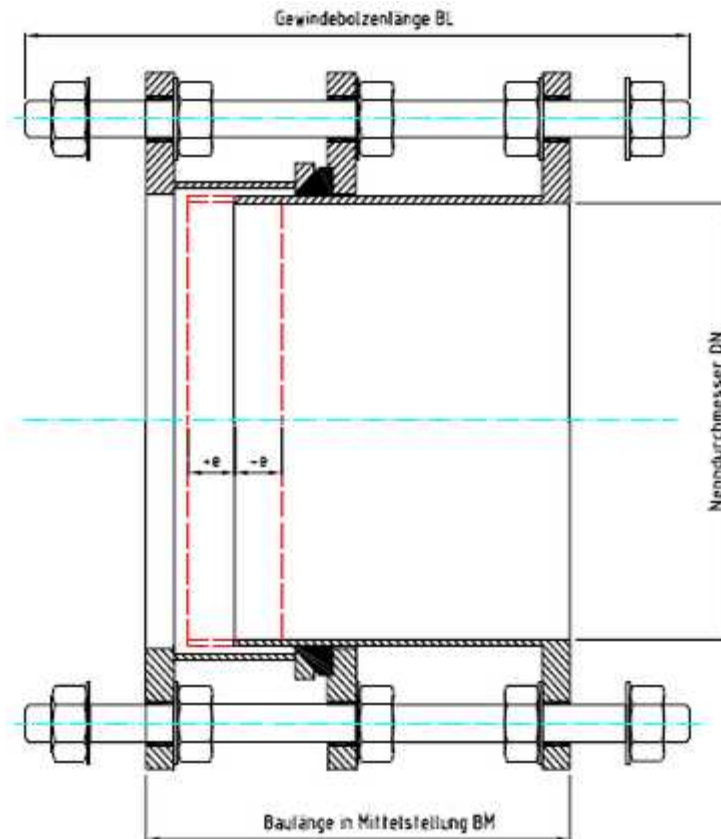


Pass- und Ausbaustück Typ: Z1 zugfest, mit durchgehenden Gewindebolzen



Beschreibung / Ausschreibungstext:

Pass- und Ausbaustück vollständig aus Edelstahl zum Ausgleich von Differenzen der Rohrleitungsmontage oder zum Ein- bzw. Ausbau von Armaturen.

Längenverschiebbar, axial nicht Verschiebbar, zugfest.
Lieferbar aus Edelstahl 1.4571 (V4A)

Pass- und Ausbaustück mit Glattflansche reduz. Blattstärke PN 10, mit durchgehenden Gewindebolzen in jedem Flanschloch.
Abdichtung durch Sonderkeildichtung.

Pass- und Ausbaustück unter Schutzgas geschweißt, vollständig gebeizt und passiviert.

Pass- und Ausbaustück Typ: Z1 zugfest, mit durchgehenden Gewindebolzen

Technische Daten zu Typ: Z1

Artikel-Nr.	Nenn Durchmesser DN	Baulänge BM	Verstellbarkeit +/-e	Werkstoff	Nenn Druck PN	Gewindebolzenlänge BL
Z1-65	DN 65 / 76,1	200 mm	25 mm	1.4571	PN 10	280 mm
Z1-80	DN 80 / 88,9	200 mm	25 mm	1.4571	PN 10	310 mm
Z1-100	DN 100 / 114,3	200 mm	25 mm	1.4571	PN 10	310 mm
Z1-125	DN 125 / 139,7	200 mm	25 mm	1.4571	PN 10	310 mm
Z1-150	DN 150 / 168,3	200 mm	25 mm	1.4571	PN 10	320 mm
Z1-200	DN 200 / 219,1	220 mm	25 mm	1.4571	PN 10	340 mm
Z1-250	DN 250 / 273,0	220 mm	25 mm	1.4571	PN 10	360 mm
Z1-300	DN 300 / 323,9	220 mm	25 mm	1.4571	PN 10	360 mm
Z1-350	DN 350 / 355,6	230 mm	25 mm	1.4571	PN 10	360 mm
Z1-400	DN 400 / 406,0	230 mm	25 mm	1.4571	PN 10	370 mm
Z1-500	DN 500 / 508,0	260 mm	25 mm	1.4571	PN 10	390 mm
Z1-600	DN 600 / 609,6	260 mm	25 mm	1.4571	PN 10	410 mm

Weitere Größen und Sondermaße auf Anfrage.